

METROPROJEKT Praha, a.s.
Ing. Vladana Čížková
náměstí I. P. Pavlova 1786/2
120 00 Praha

Číslo jednací 1201913802

Datum 14.8.2019

Váš dopis zn. 55/19-1345/2019-Číž

ze dne 29.07.2019

Vyřizuje Jiří Cipín

telefon +420 972 544 417

e-mail Jiri.Cipin@cdt.cz

Věc: **Souhrnné stanovisko k existenci komunikačního vedení a zařízení ve správě ČD - Telematika a.s. k územnímu řízení.**

Název stavby: **Generální obnova výpravní budovy - žst. České Budějovice, hlavní nádraží - parovod.**

Při realizaci výše uvedené stavby **DOJDE** ke styku se sítí elektronických komunikací, která je chráněna ochranným pásmem dle §102 zák. č. 127/2005 Sb., o elektronických komunikacích.

Toto vyjádření platí pouze pro dokumentaci ověřenou společností ČD - Telematika a.s. a pro rozsah prací na ní vyznačených.

Vyjádření je platné pouze pro zájmové území vyznačené žadatelem včetně důvodu stanoveného žadatelem.

Vyjádření pozbývá platnosti dne 14.8.2021

Dotčená zařízení:

SŽDC, s.o.-TÚDC:MK-místní kabely příloha 3x.

Všeobecné podmínky ochrany:

Toto vyjádření neopravňuje žadatele provádět jakoukoliv činnost nebo ochranu na síti elektronických komunikací.

Dotčenou síť elektronických komunikací je žadatel povinen nechat u ČD - Telematika a.s. vytyčit.

Vytyčení sítě elektronických komunikací bude provedeno na základě písemné objednávky zaslané nejméně 14 dnů před požadovaným termínem vytyčení. Na objednávce ve dvojím vyhotovení musí být uvedeno jednací číslo vyjádření a datum vydání vyjádření. V případě, že žadatelem je právnická osoba, musí být na objednávce uvedeno navíc IČO, DIČ a bankovní spojení objednatele.

Termín, způsob a formu vytyčení je nutné řešit individuálně s kontaktní osobou (kontakty na adrese www.cdt.cz/ vytyčení) po telefonické dohodě, a to nejlépe 7 dnů před požadovaným termínem vytyčení. Je-li vytyčení požadováno do tří dnů od data vaší žádosti na vytyčení, bude do celkové částky za vytyčení připočten expresní příplatek ve výši 30% z celkové částky.

Žadatel nese veškeré náklady na provedení vytyčení, a to včetně případných prací geodetické kanceláře, pokud to situace vyžaduje.

Po vytyčení je žadatel povinen předložit k odsouhlasení vystavovateli tohoto vyjádření další stupeň dokumentace, ve kterém budou zakresleny síť elektronických komunikací podle skutečnosti, popsány rozsah a způsob provedení

www.cdt.cz

činností a zajištění ochrany dotčené sítě elektronických komunikací. V případě, že projekční či realizační práce související se stavbou budou prováděny na pozemcích dráhy či v jejím ochranném pásmu anebo na síti elektronických komunikací v majetku SŽDC s.o., musí tyto práce provádět organizace, která má příslušné odborné oprávnění k práci na železničním telekomunikačním zařízení udělené SŽDC s.o.

Případné rozpory nebo výjimky z jednotlivých ustanovení řeší SŽDC s.o., Technická ústředna dopravní cesty se sídlem Praha 9 - Libeň, Malletova 10/2363.

Nedodržení těchto podmínek je hrubým porušením právní povinnosti podle zákona 127/2005 Sb., o elektronických komunikacích a zákona 266/1994 Sb., o drahách.

Specifické podmínky SŽDC, s.o. :

Stavební objekty a provozní soubory zpracované do stupně dokumentace pro územní řízení týkající se sítě elektronických komunikací v majetku SŽDC s.o. musí být v dalším stupni projektové dokumentace zpracovány v rozsahu daném vyhláškou č.146/2008Sb. a upřesněnou směrnicí SŽDC 11/2006.

Činnosti na majetku SŽDC s.o. uvedené již ve stupni dokumentace pro územní řízení musí být v souladu s technickými kvalitativními podmínkami staveb státních drah.

V případě prodeje, pronájmu drážního pozemku, objektu, je žadatel povinen požádat o vyjádření SŽDC s.o., Technickou ústřednu dopravní cesty se sídlem Praha 9 - Libeň, Malletova 10/2363. Přílohou podané žádosti musí být toto vyjádření, a to včetně všech příloh.

Další upřesňující podmínky:

Dotčené území - k.ú.České Budějovice 6 p.č.190/3, 178/11, 178/1, 178/5, 178/6, 184, 190/4 viz.sit.v.č.1201913802; v OPD na trati České Velenice - Plzeň, žst.České Budějovice, os.nádr. žkm cca.213,265 - 213,435.

Nutné dodržení všeobecných podmínek pro činnosti na kabelech v majetku SŽDC,s.o.-TÚDC viz.příloha.

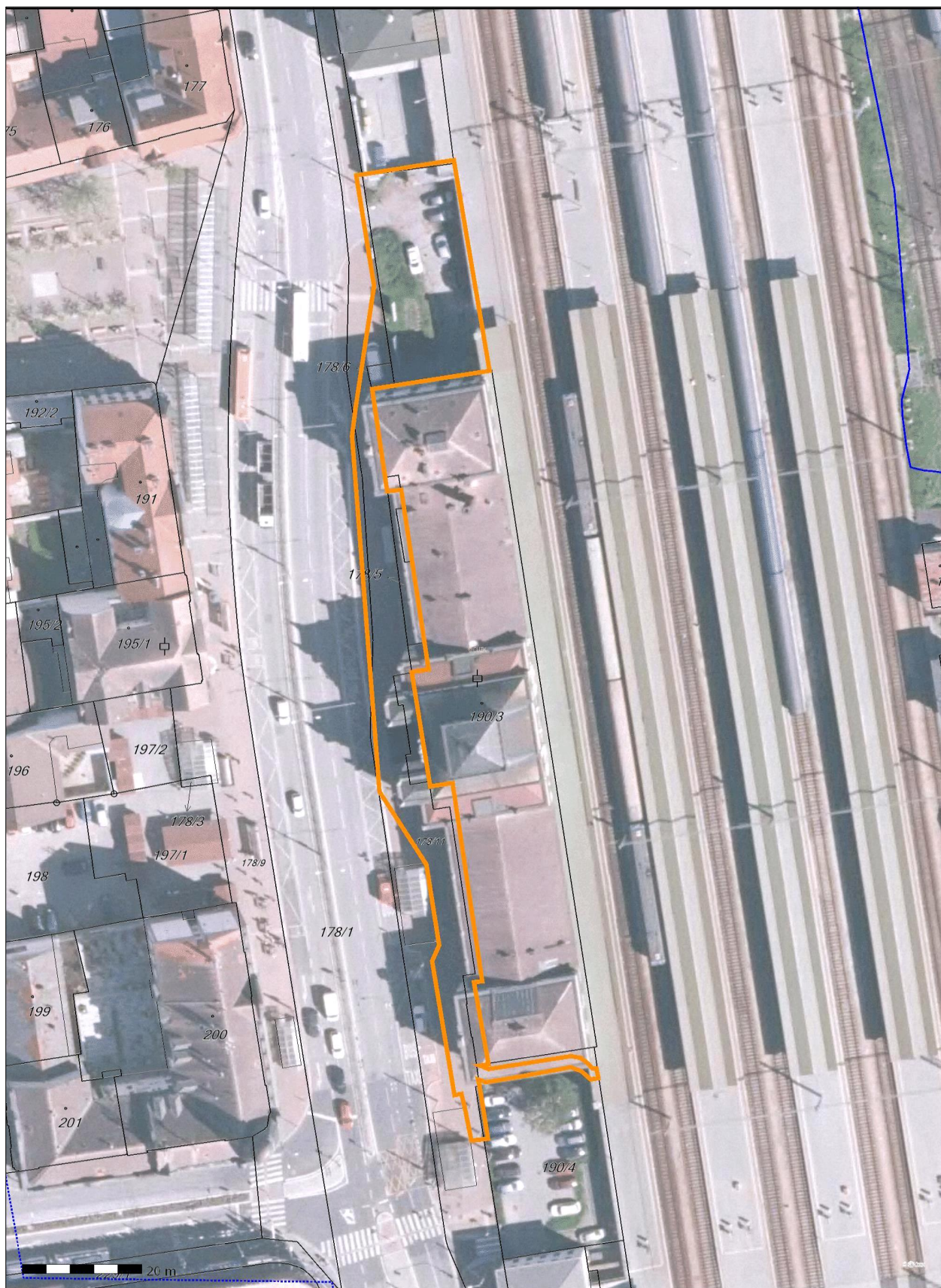
V případě technicko-technologického řešení mechanické ochrany, přeložky či jakýchkoliv úprav vedení SŽDC,s.o.-TÚDC z důvodů vyvolaných stavbou je nutné zpracovat do PD stavby SO či PS řešící tuto činnost včetně vyžádání si písemného stanoviska k řešení od správce vedení SŽDC,s.o.-TÚDC Ing.Cinádr Stanislav tel.972544621, 602551856.

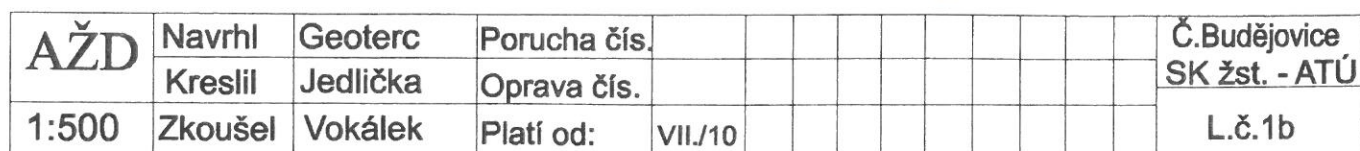
Vytyčení vedení + dozor - ČD-T,a.s. SKS Stejskal Zdeněk tel.972552830, 602970162.

Počet příloh: 3

ČD - Telematika a.s.
Pernerova 2819/2a
130 00 Praha 3

www.cdt.cz





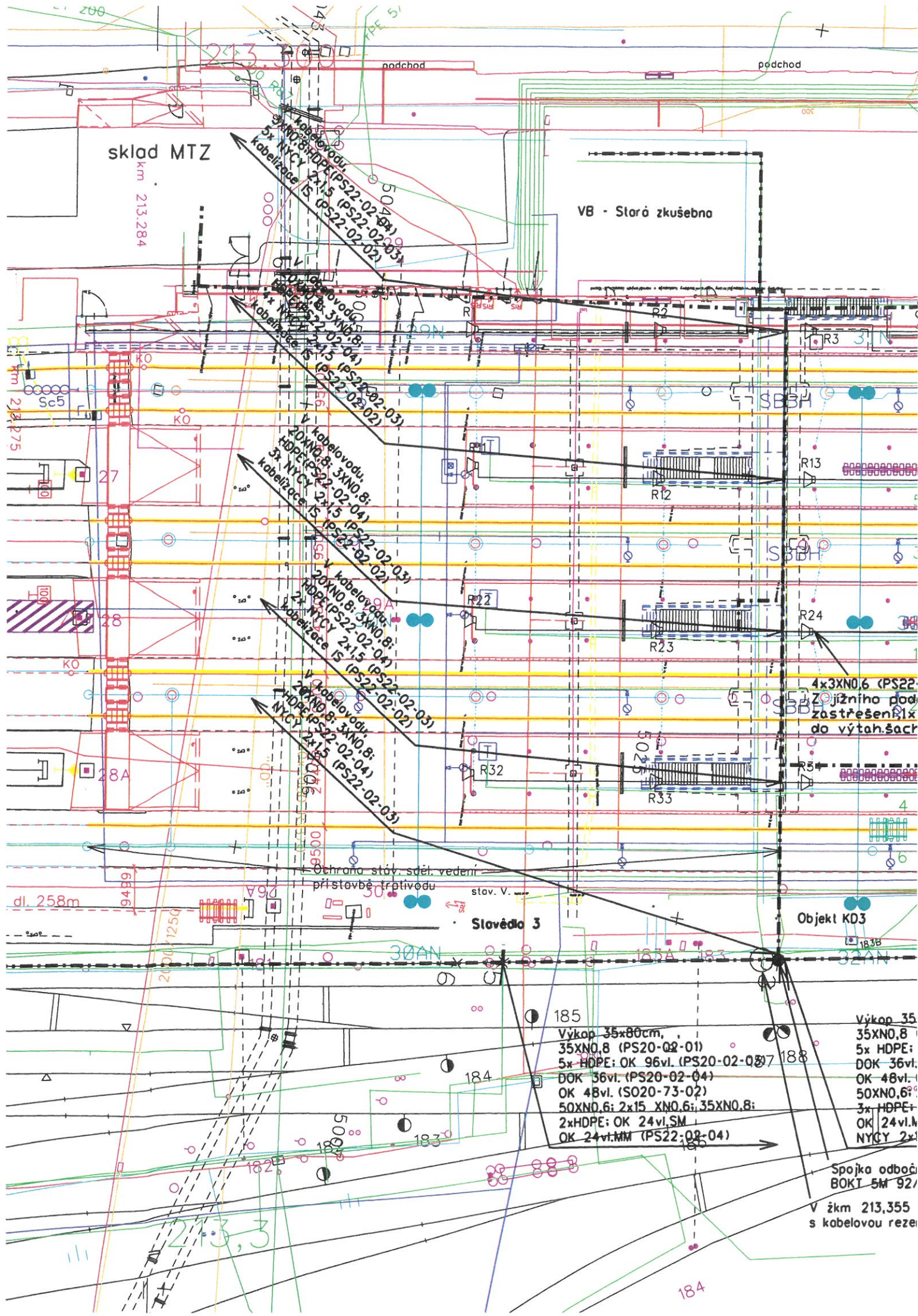
sklad MTZ

km 213,284

podchod

podchod

VB - Stará zkušebna





Správa železniční dopravní cesty, státní organizace
Technická ústředna dopravní cesty
Malletova 10/2363, 190 00 Praha 9 - Libeň

Všeobecné podmínky pro činnosti na kabelech v majetku Správy železniční dopravní cesty s.o. (ve správě Technické ústředny dopravní cesty)

Schváleno SŽDC – TÚDC č.j.: 4856/2016-SŽDC-TÚDC-ÚATT ze dne: 10. 6. 2016

ČD - Telematika a.s. jako organizace udržující, je na základě smluvního vztahu odpovědná za zajištění provozu, dohledu, servisu a údržby na zařízení telekomunikační infrastruktury Správy železniční dopravní cesty s.o. ve správě Technické ústředny dopravní cesty (dále jen SŽDC)

Stavebník pracující v blízkosti kabelového vedení, nebo manipulující s kabelovým vedením v majetku SŽDC je povinen učinit veškerá potřebná opatření tak, aby nedošlo k poškození nebo zhoršení kvality telekomunikačních vedení a zařízení stavebními pracemi, zejména tím, že zajistí:

- aby projektová dokumentace byla zpracovaná dle platné legislativy. V polohopisných výkresech dokumentace je nutno uvádět železniční kilometry (jestliže se jedná o ochranné pásmo dráhy)
- aby činnosti na majetku SŽDC uvedené již ve stupni dokumentace pro územní řízení byly v souladu s technickými kvalitativními podmínkami staveb státních drah.
- pisemné vyznění organizaci udržující, o zahájení prací a to nejméně 15 dnů předem
- aby před zahájením zemních prací bylo pracovníky ČD – Telematika a.s. (kontakty naleznete na www.cdt.cz, sekce **O nás – Informace pro stavebníky - Vytyčení trasy telekomunikačního vedení, kontrola na stavbě**) provedeno vytyčení polohy podzemního telekomunikačního vedení a zařízení přímo ve staveništi (trase),
- prokazatelné seznámení pracovníků, kteří budou provádět práce, s polohou vedení (zařízení),
- upozornění organizace provádějící zemní práce na možnou odchylku uloženého vedení (zařízení) od polohy vyznačené ve výkresové dokumentaci,
- upozornění pracovníků, aby dbali při pracích v těchto místech největší opatrnosti a nepoužívali zde nevhodné nářadí, a také ve vzdálenosti nejméně 1,5m po každé straně vyznačené trasy vedení (zařízení) používali pouze ruční kopání
- řádné zabezpečení odkrytého podzemního telekomunikačního vedení (zařízení) proti poškození, zcizení a řádné zajištění výkopů případně včetně osvětlení,
- odpovídající ochranu kabelů a ochranu kabelové trasy dle platných norem, pokud bude trasa kabelů pojižděna vozidly nebo stavební mechanizací,
- ochranu kabelů v místech, kde kabel vystupuje ze země (vstupy do budov, rozvaděčů, na sloupy, trasy kabelu na mostech a propustech, apod.) a také kabelových vedení a závěřů v objektech
- odpovídající ochranu příslušenství kabelových tras (ochranné a označující prvky, tzn. žlaby, chráničky, HDPE trubky, kabelové označovníky, markery, ...)
- aby organizace provádějící zemní práce zhutnila zeminu pod kabelem před jeho zakrytím po vrstvách (záhozem) a vyzvala ČD - Telematika a.s. (kontakty naleznete na www.cdt.cz, sekce **O nás – Informace pro stavebníky - Vytyčení trasy telekomunikačního vedení, kontrola na stavbě**) k provedení kontroly před zakrytím kabelu, zda není vedení (zařízení) viditelně poškozeno a zda byly dodrženy příslušné normy a stanovené podmínky,
- aby nad kabelovou trasou a v jejím ochranném pásmu byl dodržován zákaz skládek, deponií materiálu, vysazování trvalých porostů a budování zařízení, která by znemožnila přístup ke kabelům. Bez souhlasu správce nesnižovat, ani nezvyšovat vrstvu zeminy nad kabelovou trasou,
- aby při křížení, příp. souběžích podzemních telekomunikačních vedení byla dodržena ČSN 73 6005 „Prostorové uspořádání sítí technického vybavení“,
- aby při provádění zemních prací byla dodržena ČSN 73 3050 „Zemní práce“ zejména čl.20 a 21, ČSN 33 2160 „Předpisy pro ochranu sdělovacích vedení a zařízení před nebezpečnými vlivy trojfázových vedení VN,VVN a ZVV a ČSN 33 2000-5-54 „Uzemnění a ochranné vodiče“
- neprodlené ohlášení každého poškození podzemního telekomunikačního vedení a zařízení organizaci ČD - Telematika a.s (telefonicky HELP DESK: +420 972 110 000)
- ohlášení ukončení stavby organizaci udržující, včetně správce a jeho pozvání ke kolaudačnímu řízení,
- aby při provádění prací byly respektovány podmínky vyplývající ze zákona 127/2005 Sb., O elektronických komunikacích, zákona 266/1994 Sb., Zákon o drahách a zákonu 183/2006 Sb., Stavební zákon včetně platných prováděcích vyhlášek.,
- provedení prací (včetně projektování) na telekomunikačním vedení (zařízení) organizací, jejíž pracovníci provádějící práce mají platné příslušné odborné oprávnění k práci na železničním telekomunikačním zařízení, dle zákona o drahách č.266/1994Sb., „ Podmínky odborné způsobilosti“ výše uvedeného zákona a vyhl.č.101/1995 Sb., a příslušných výnosů SŽDC (zejména Předpisem SŽDC Zam 1). Toto (časově omezené) oprávnění lze získat složením příslušné odborné zkoušky u ředitelství SŽDC.
- uzavření „Smlouvy o vynucené překládce podzemního komunikačního vedení“ se správcem kabelu (Správa železniční dopravní cesty s.o., Technická ústředna dopravní cesty, Malletova 10/2363, 190 00 Praha 9 – Libeň) v případě kdy je telekomunikační vedení (zařízení) položeno nebo jeho poloha změněna mimo pozemky SŽDC,
- ověření výškového umístění vedení (zařízení) ručně kopanými sondami vzhledem k tomu, že správce neodpovídá za změny provedené bez jeho vědomí nad trasou vedení (zařízení)

Nedodržení těchto podmínek je hrubým porušením právní povinnosti podle zákona 127/2005 Sb., O elektronických komunikacích, zákona 266/1994 Sb., Zákon o drahách.

Případné rozpory nebo výjimky z jednotlivých ustanovení řeší správce SŽDC kterým je: Správa železniční dopravní cesty s.o. Technická ústředna dopravní cesty se sídlem Praha 9 - Libeň, Malletova 10/2363.

Obchodní firma:

Správa železniční dopravní cesty, státní organizace

Sídlo: Praha 1 – Nové Město, Dlážděná 1003/7, PSČ 110 00

Zápis v obch. rejstříku: Městský soud v Praze, spis. značka A 48384

www.szdc.cz

Doručovací adresa:

Správa železniční dopravní cesty, státní organizace

Technická ústředna dopravní cesty,

Malletova 10/2363, 190 00 Praha 9 – Libeň

www.tudc.cz

Technická ústředna založena 1957



URS is a member of Registrar of Standards (Prestige) Ltd. URS is a member of Registrar of Standards (Prestige) Ltd.
Tato logo prokazuje, že TÚDC má zaveden integrovaný systém managementu zajišťující
soulad s normou ISO 9001 a ISO 27001. Nevztahují se na dodávky služeb nebo výrobků.